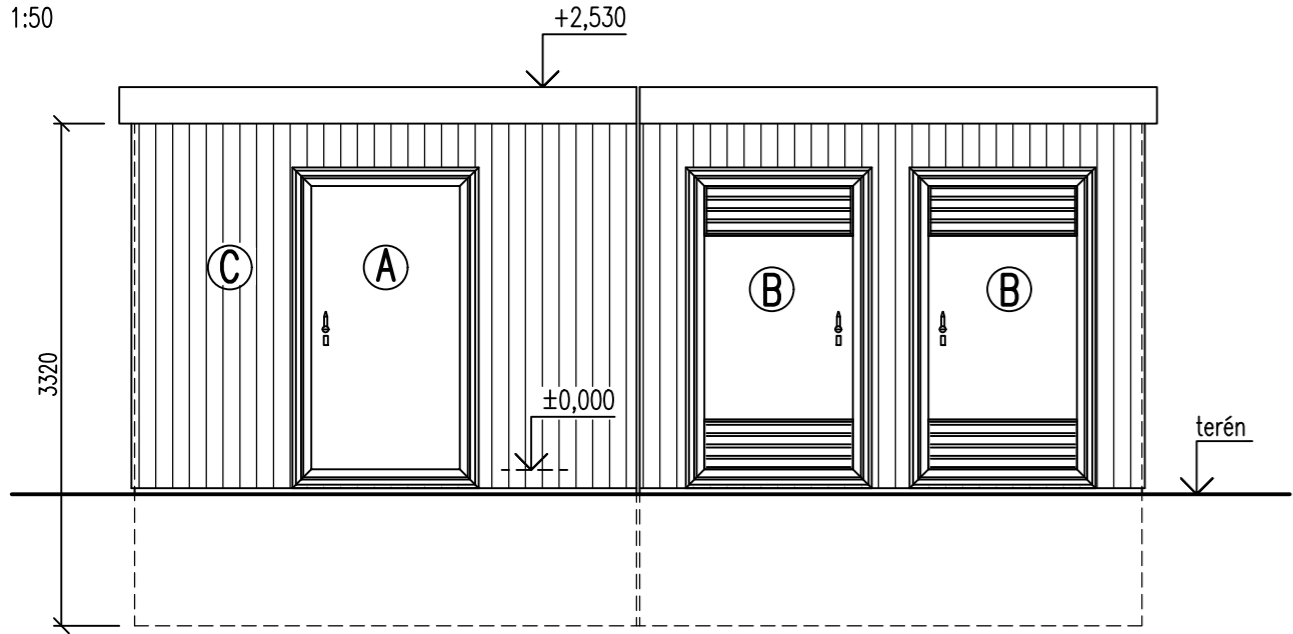
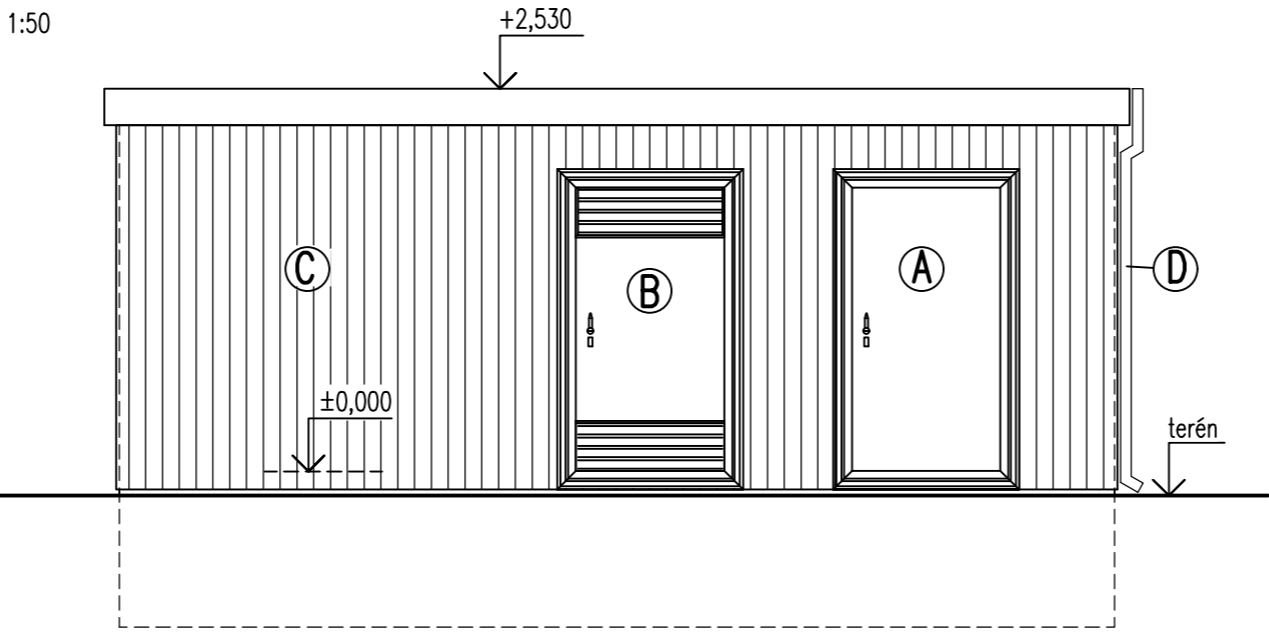


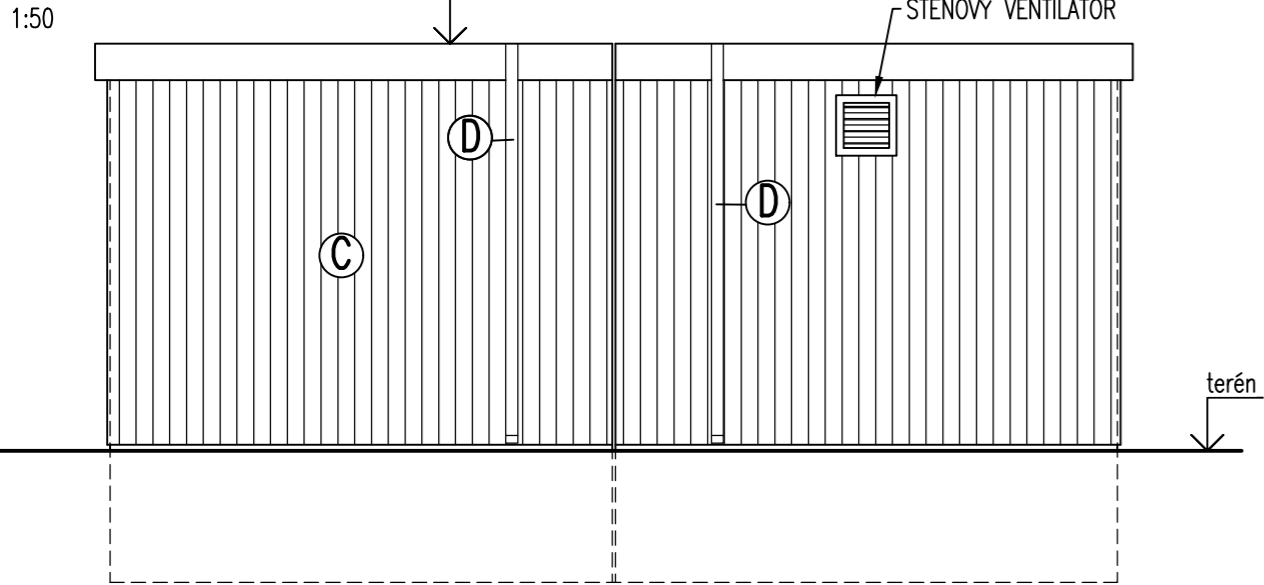
POHLED A



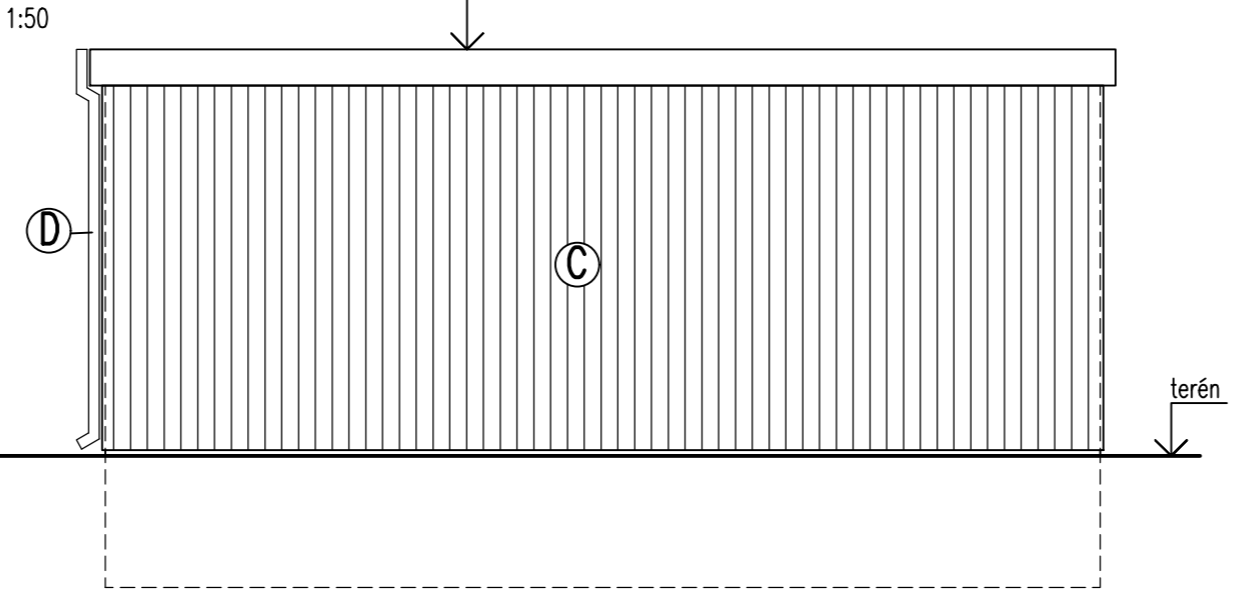
POHLED B



POHLED C



POHLED D



LEGENDA

- A** HLINÍKOVÉ JEDNOKŘÍDLÉ DVEŘE S DVEŘNÍMI ZARÁŽKAMI,ZEMNÍČÍM PÁSKEM CU, MECHANICKÝ ZÁMEK (DLE INVESTORA) A INTEGROVANOU DEŠŤOVOU OKAPNICÍ,VNITŘNÍ ZÁVĚS 1230x2120–ks 2, 2P bez větrací mřížky RÁM DVEŘÍ, DVEŘNÍ KŘÍDLA–ODSTÍN ANTRACIT dveře jsou součástí dodávky PREFA K–CE
- B** HLINÍKOVÉ JEDNOKŘÍDLÉ DVEŘE S DVEŘNÍMI ZARÁŽKAMI,ZEMNÍČÍM PÁSKEM CU, MECHANICKÝ ZÁMEK (DLE INVESTORA) A INTEGROVANOU DEŠŤOVOU OKAPNICÍ,VNITŘNÍ ZÁVĚS 1230x2120–ks 3, 2P+1L s větrací mřížkou RÁM DVEŘÍ, DVEŘNÍ KŘÍDLA–ODSTÍN ANTRACIT dveře jsou součástí dodávky PREFA K–CE
- C** OBLOŽENÍ MODŘÍNOVÝMI LATĚMI,MEZI KTERÝMI BUDOU MEZERY BARVA RC–660 ART.NO.2260 "NUTWOOD"
- D** KLEMPÍŘSKÉ VÝROBKY (součástí dodávky PREFA K–CE) BARVA–ODSTÍN ANTRACIT

VÝPIS MATERIÁLU

OBLOŽENÍ MODŘÍNOVÝMI LATĚMI–plocha 60,00+20%=72,00m<sup>2</sup>

POZN.:

Trakční měnírna je prefabrikovaný betonový výrobek, který je osazen na základy. Osazení všech požadovaných prvků HSV,PSV je součástí dodávky prefabrikovaného betonového výrobku

"DOKUMENTACE JE DUŠEVNÍM MAJETKEM FIRMY HUTNÍ PROJEKT Frýdek-Místek a.s. A NESMÍ BÝT POUŽITA BEZ JEJÍHO VĚDOMÍ."

a)				
OZN.	ZMĚNA	DATUM	PROVEDL	KONTROLA
VYPRACOVAL	MARCELA KAŠPÁRKOVÁ			
PROJEKTANT	ING. JAKUB HELLEMANN			
SCHVÁLIL	ING. LUCIE KRTKOVÁ			
KONTROLOVAL	ING. RADOVAN TOMÁŠEK			
INVESTOR	OHLA ŽS, a.s.			
MÍSTO STAVBY	OSTRAVA			
STAVBA	INFRASTRUKTURA PRO ELEKTROMOBILITU LOKALITA MICHÁLKOVICE SO 03 TRAKČNÍ MĚNÍRNA			
		HUTNÍ PROJEKT FRÝDEK-MÍSTEK HUTNÍ PROJEKT Frýdek-Místek a.s.		
		DATUM 03/2026		
		ÚČEL PROVÁDĚNÍ STAVBY		
		Č. ZAK. 11498-003-000		
		ARCHIVNÍ ČÍSLO HP4-4-103035		
		LISTŮ 1	POČET A4 3	
		MĚŘÍTKO 1:50	POŘADOVÉ Č. 03	
POHLEDY				